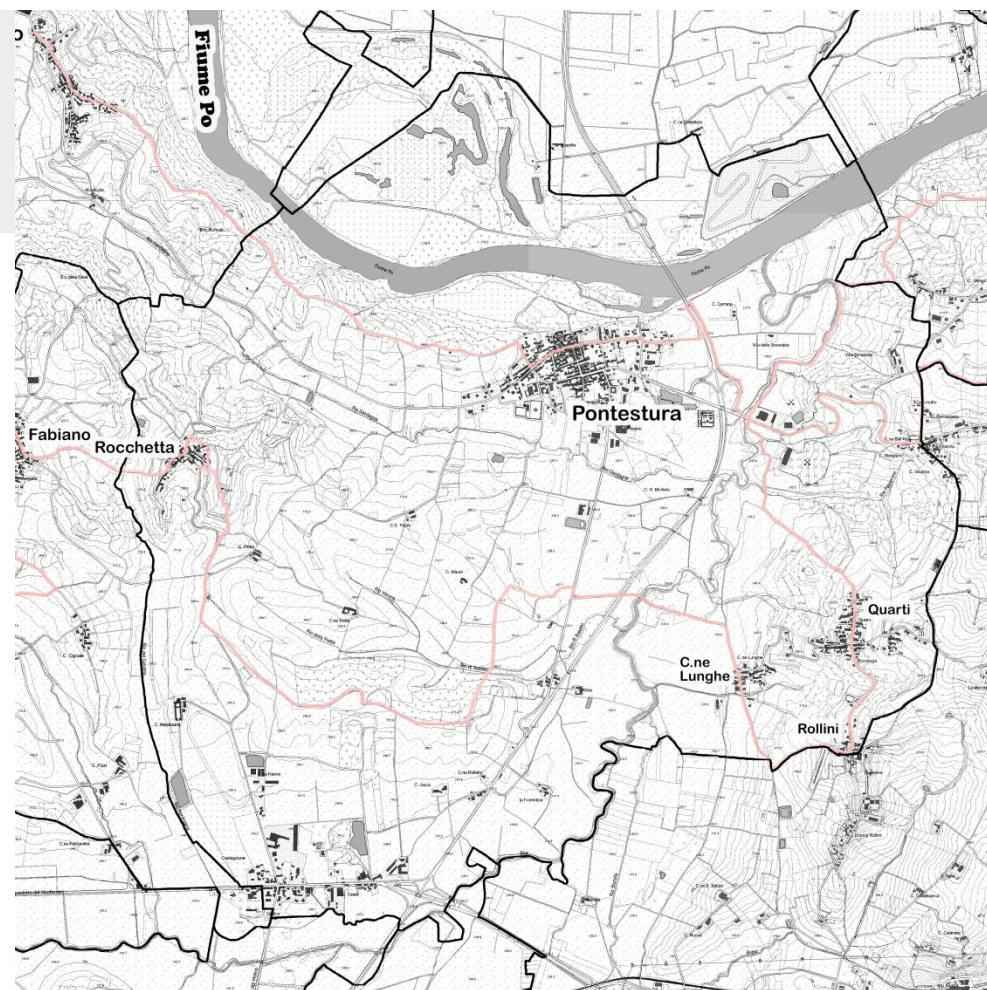


PONTESTURA



MICROAREA N.19
«Tra Po e Val Cerrina»

Percorso outdoor
«Il Monferrato dei Castelli Bruciati»



CENNI STORICI – IL TOPONIMO

Il paese di Pontestura, situato a 10 km da Casale Monferrato, vanta origini antichissime, in cui storia e leggenda si fondono. Le cronache sostengono che vi transitarono personaggi storici famosi, tra cui *Cesare* e addirittura *S. Pietro*, diretto ad evangelizzare le Gallie. Il toponimo infatti pare derivare da *Pont Sturae*, in riferimento al **traghetto galleggiante sul Po** o, come vuole la leggenda, da *Pons Turris*, mitico ponte turrito di epoca celtico-gallica, sul quale si dice sia passato anche *Annibale* con i suoi elefanti nel **218 a.C.** Certo è che Pontestura fu tra i borghi preferiti dai *Marchesi del Monferrato* ed in seguito feudo degli *Scarampi* di Asti, dotato di un possente Castello, poi distrutto in epoca napoleonica, in cui fu tenuto prigioniero il celebre *Ludovico il Moro*.

I MANUFATTI DI INTERESSE STORICO ARTISTICO

Chiesa di San Giacomo

Il primitivo edificio, risalente al **XIII secolo**, fu completamente ricostruito nel **1764**, mentre il campanile venne aggiunto nel **1755**.

Fruibile in occasione di eventi.

Chiesa di Sant'Agata

La prima parrocchiale, risalente al **1140**, fu riedificata in stile gotico tra il **XIII e il XIV secolo**; una pietra murata in facciata colloca la ricostruzione nel **1248**. Tra la fine dell'Ottocento e la prima metà del Novecento subì alcuni rimaneggiamenti in stile neogotico, tra cui l'innalzamento del campanile. Nel **1929** anche la facciata venne completamente ripasmata; ad oggi si presenta a salienti, in mattoni a vista e conci di arenaria, tripartita da quattro robuste paraste e coronata da cinque pinnacoli in cotto. L'interno, imponente, è strutturato a tre navate e conserva importanti tele sia di *Guglielmo Caccia* detto il *Moncalvo*, famoso pittore del primo **Seicento**, sia del celebre artista casalese *Pier Francesco Guala*, realizzate nella prima metà del **XVIII secolo**. Degni di nota il coro ligneo e l'altare maggiore in marmi policromi, entrambi risalenti al **Settecento**.

Fruibile durante le funzioni.

I MANUFATTI DI INTERESSE STORICO ARTISTICO

Municipio

L'amministrazione comunale ha sede in un elegante palazzo storico, costruito tra il **XVIII e il XIX secolo**.

Santuario della Madonna delle Grazie

La chiesa, risalente alla metà del '600, fu da sempre meta di pellegrinaggio.

Fruibile in occasione di eventi.

Museo "E. Colombotto Rosso"

Il Museo ospita una pregevole collezione di circa **100 opere** donate dal celebre artista *Enrico Colombotto Rosso*.

Le opere illustrano le diverse fasi di attività del grande artista torinese, attivo fin dai primi anni Cinquanta.

Esposte a Milano, Roma, Firenze, Parigi e New York, fondono le ispirazioni dell'Art Nouveau al Surrealismo, facendo spazio a una vena drammatica e inquieta.

Fruibile in occasione di eventi e su prenotazione.

PAESAGGIO E AMBIENTE

Strada di mezza costa di collegamento tra il concentrico e il Bric Runcoli

La strada offre scorci panoramici suggestivi sul fiume Po e sulla vallata circostante.

BIBLIOGRAFIA

In fase di aggiornamento