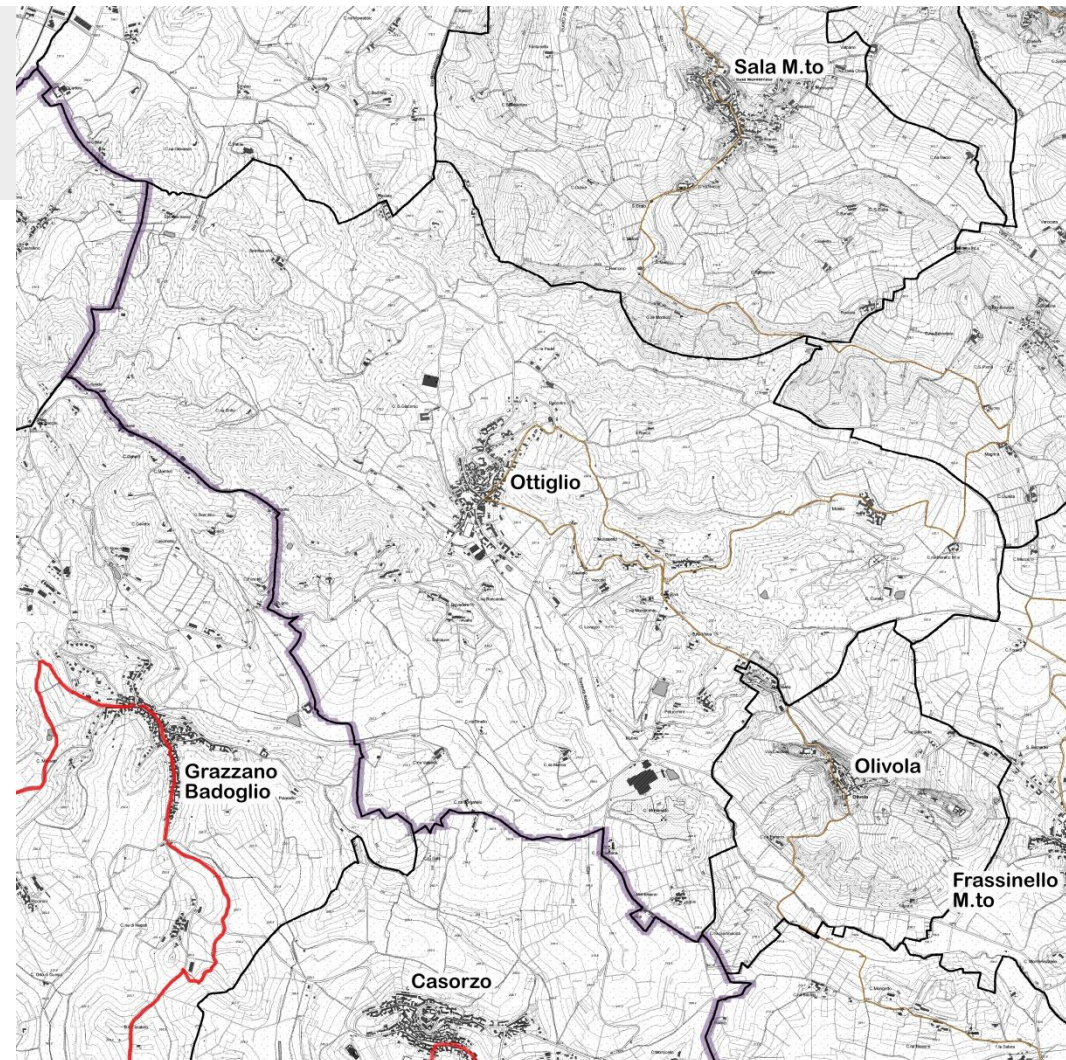


OTTIGLIO



MICROAREA N.23
«Monferrato degli infernot»

Percorso outdoor
«Infernot»



CENNI STORICI – IL TOPONIMO

Il borgo, fondato in **epoca altomedievale**, fu coinvolto nelle guerre di contesa del Marchesato del Monferrato, riuscendo tuttavia a non subire distruzioni.

A dimostrarlo, la presenza del possente **Castello**, che domina dall'alto della collina il centro storico.

Il feudo passò nel corso del tempo nelle mani di **importanti famiglie nobili**, nello specifico i *Belloni*, *Burzi*, *Carelli*, *Guarneri*, *Montiglio*, *Plani*, *Rampini* e infine i *Curioni-Guazzi*. Queste **otto signorie** sono rappresentate attraverso la stella a otto punte che decora ancora oggi lo stemma comunale.

GLI ELEMENTI URBANI

Piazza del Mercato

Tipico esempio di **piazza sottomuro**, lo spazio rappresenta il cuore del paese.

I MANUFATTI DI INTERESSE STORICO ARTISTICO

Chiesa di San Germano con sagrato panoramico

La parrocchiale domina il centro storico dalla sommità di una collinetta, offrendo una vista panoramica molto suggestiva. Pregevole esempio di **Barocco piemontese**, fu costruita completamente in mattoni e tufo nel **1761** su progetto del noto architetto *Francesco Ottavio Magnocavalli*. All'interno conserva preziose opere d'arte, tra cui il coro ligneo, proveniente dalla chiesa di Santa Croce di Casale Monferrato, e una ricca **decorazione ad affresco** di epoca **settecentesca**. La costruzione, imponente, definisce il profilo del borgo, insieme al Castello, visibile a poca distanza, in posizione lievemente sopraelevata.

Fruibile durante le funzioni.

Castello

La prima fortezza, risalente all'epoca **medievale**, fu ricostruita tra la metà del **Settecento** e l'inizio dell'**Ottocento** assumendo le fattezze di una più elegante residenza nobiliare. Attualmente di proprietà privata, mostra una caratteristica struttura in mattoni e tufo, che richiama quella della vicina parrocchiale. Esternamente risalta il ripido percorso d'accesso sostenuto da un alto muraglione, da cui si scorge l'imponente sagoma del palazzo.

Chiesa di Sant'Eusebio

L'edificio, situato nella parte bassa del paese, è dedicato al patrono di Ottiglio e fu realizzato nel **1831** sui resti di una preesistente chiesa seicentesca.

Fruibile durante le funzioni e in occasione di eventi.

LE FRAZIONI

Frazione Moletto

La Frazione si distingue per essere una delle località più suggestive del Monferrato Casalese, soprattutto per il fatto di essere stata costruita quasi completamente con la **pietra da cantone**, il tufo arenaceo locale.
In Borgata San Michele è inoltre visibile la **pieve romanica di San Michele**, costruita tra l'**XI e il XII secolo**.
La chiesetta venne smontata nel **1968** e trasportata nel suo luogo attuale dalla sua primitiva ubicazione, per l'avanzare dell'attività estrattiva del tempo.

Località Colle Madonna dei Monti

Qui è situata la **chiesetta campestre della Madonna dei Monti**, fondata in epoca romanica tra il **X e l' XI secolo**.
Sebbene ricostruita nel Cinquecento in stile tardogotico conserva, del primitivo edificio romanico, l'**abside semicircolare**.
Gli ultimi restauri risalgono agli anni **1965 e 1966**.

PAESAGGIO E AMBIENTE

Sentiero Valle dei Frati

Tra la Valle dei Frati e la Località Sant'Orsola, si sonda questo interessante **Percorso Naturalistico**, che attraversa zone rurali di alto valore paesaggistico e ambientale.

BIBLIOGRAFIA

In fase di aggiornamento