



ALLEGATO 4 B
ALLA DOMANDA DI PARTECIPAZIONE AL
BANDO

ANALISI DEL TERRITORIO

MAPPE

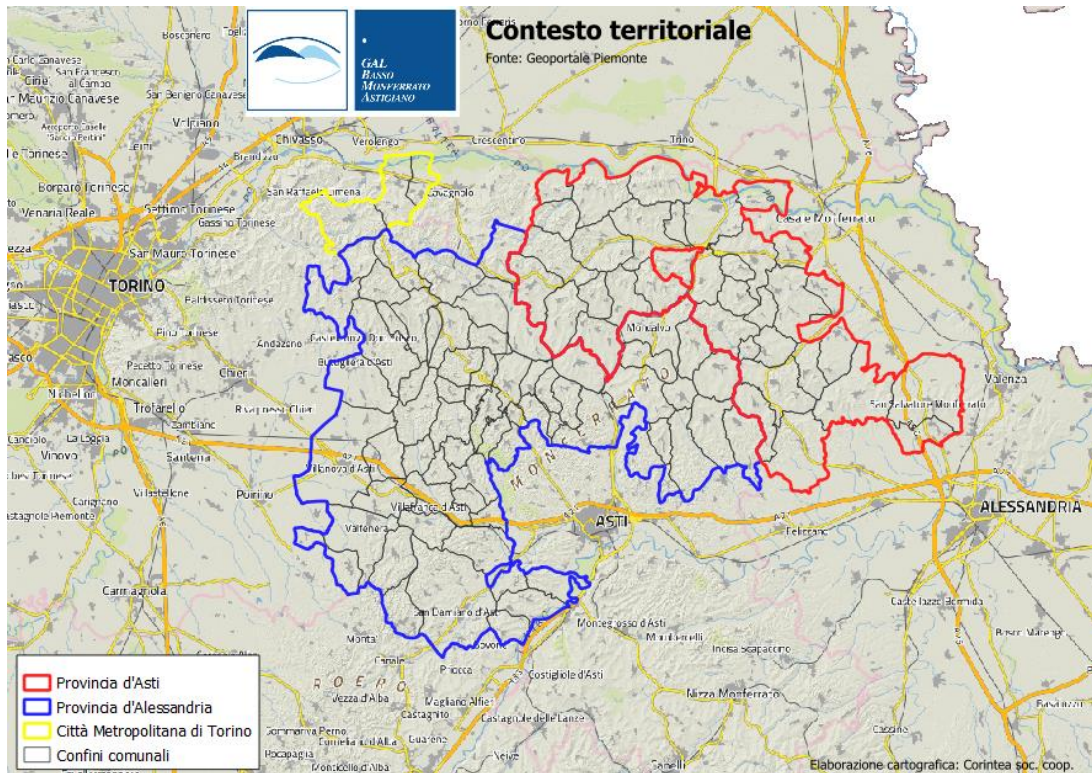
GAL BASSO MONFERRATO ASTIGIANO
DOCUMENTO DI ACCOMPAGNAMENTO ALLA SSL

Sommario

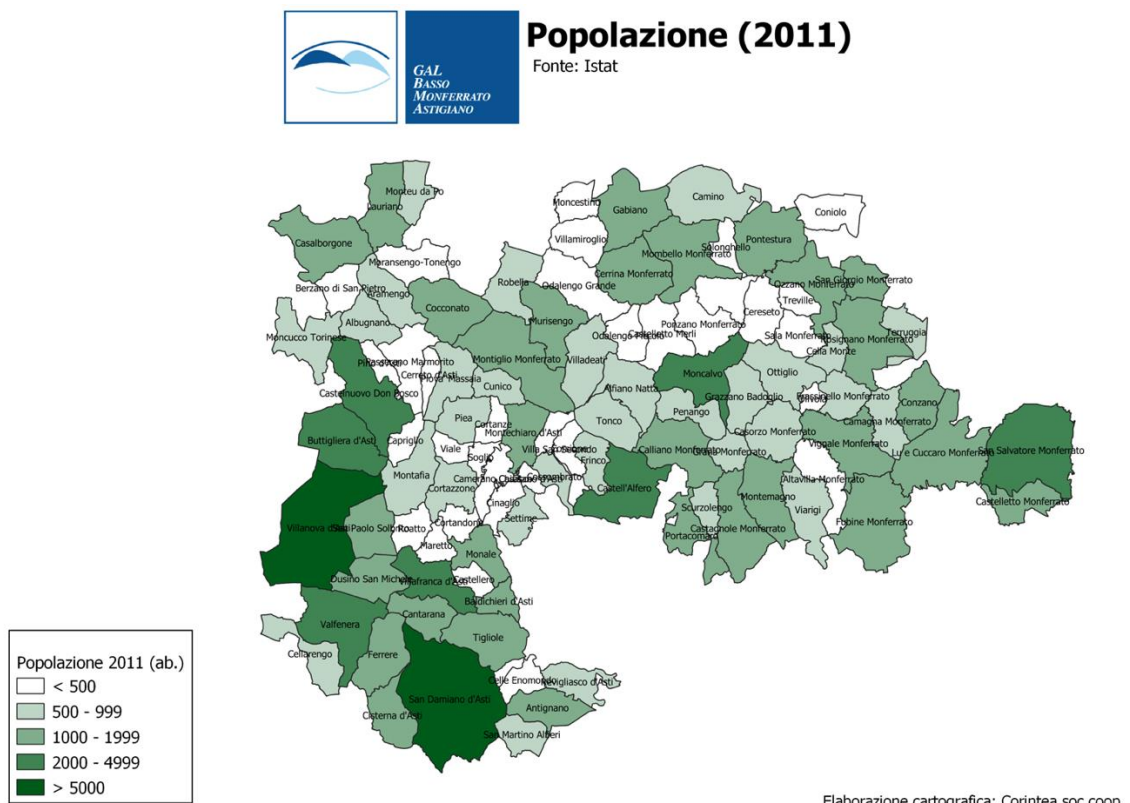
ELABORAZIONI CARTOGRAFICHE a cura di Corintea soc.coop.....	3
Mappa 0: Contesto territoriale	3
Mappa 1: Popolazione residente 2011 (fonte: Istat)	3
Mappa 2: Popolazione residente 2021 (fonte: Istat)	4
Mappa 3: Variazione popolazione 2011-2021 ((fonte: Istat).....	4
Mappa 4: Aree omogenee (fonte: GAL BMA).....	5
Mappa 5: Trend demografico aree omogenee (fonte: Istat)	5
Mappa 6: Densità demografica 2021 (fonte: Istat).....	6
Mappa 7: Indice di vecchiaia 2021 (fonte: Istat)	6
Mappa 8: Zone vitivinicole per vitigni principali (fonte: dati GAL BMA)	7
Mappa 9: Copertura forestale, 2016 (fonte: Sistema informativo forestale regionale, 2016)	7
Mappa 10: Aziende biologiche per Comune 2023 (fonte: Anagrafe Agricola Regione Piemonte).....	8
Mappa 11:: Le aree industriali più importanti (fonte: dati GAL BMA).....	8
Mappa12 : Concentrazione attività imprenditoriali (fonte: Bando regionale)	9
Mappa 13: Concentrazione posti letto turistici (fonte: Bando regionale)	9
Mappa 14: Carta dei poli e sub-poli territoriali (fonte: GAL BMA)	10
Mappa 15: SCUOLE	11
Mappa 16: Strutture per anziani	11
Mappa 18: Aree protette e Rete Natura 2000 in area GAL (fonte: Geoportale Regione Piemonte)	12
Mappa 19: Il romanico in Monferrato	12

ELABORAZIONI CARTOGRAFICHE a cura di Corintea soc.coop.

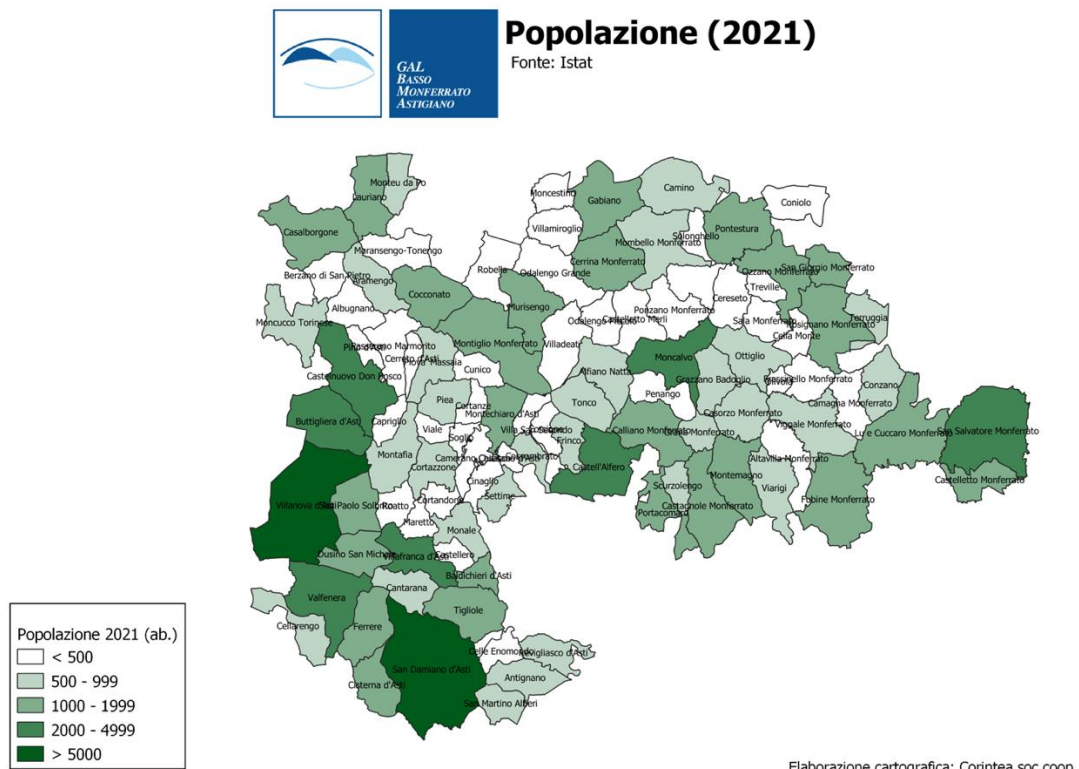
Mappa 0: Contesto territoriale



Mappa 1: Popolazione residente 2011 (fonte: Istat)



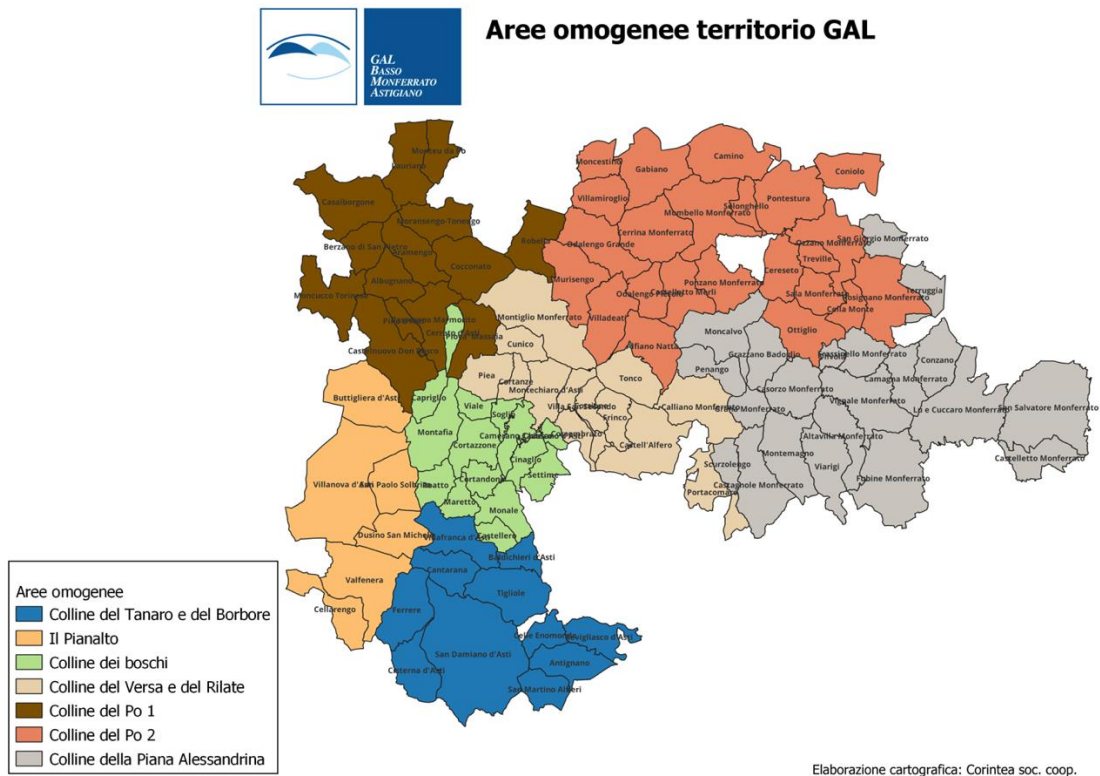
Mappa 2: Popolazione residente 2021 (fonte: Istat)



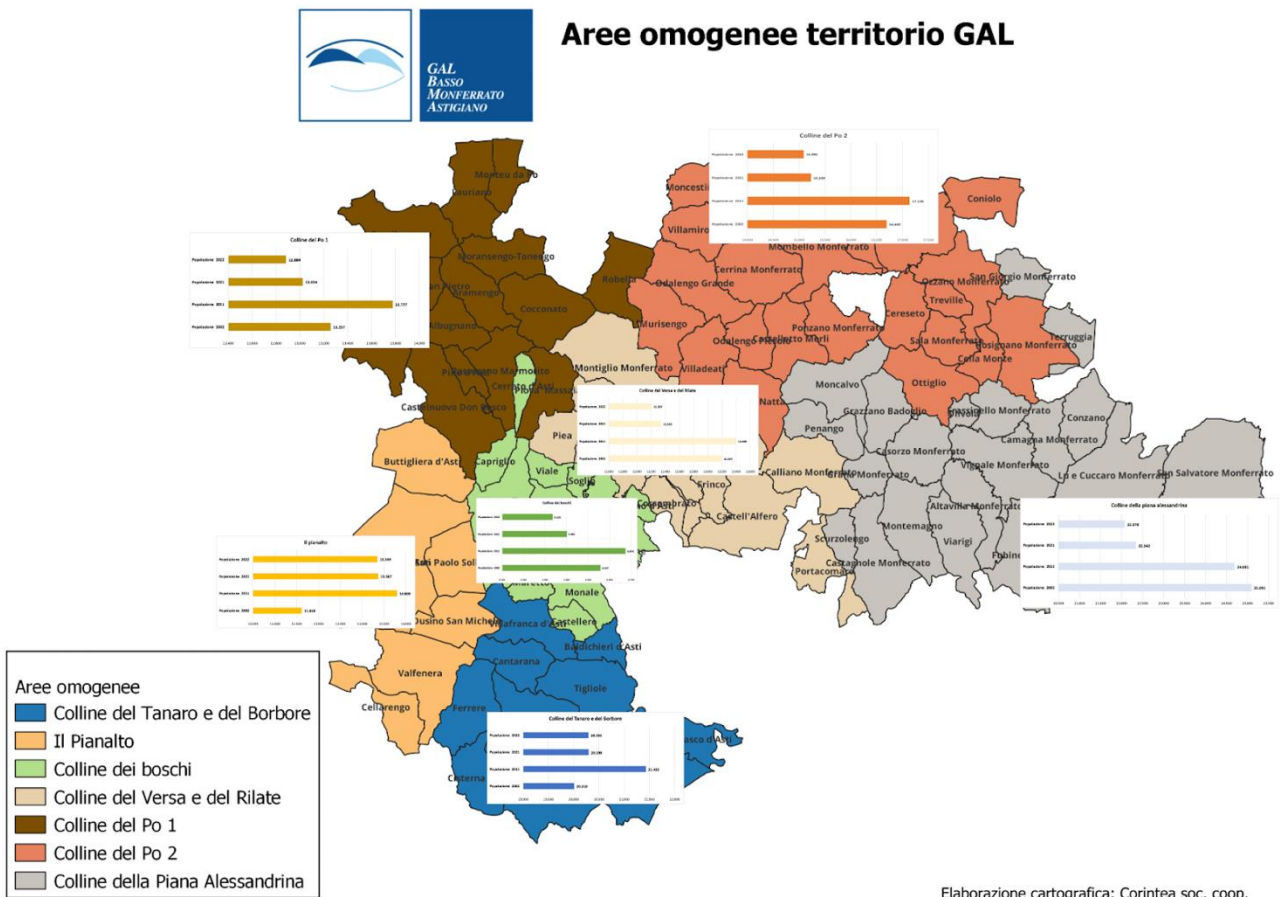
Mappa 3: Variazione popolazione 2011-2021 ((fonte: Istat)



Mappa 4: Aree omogenee (fonte: GAL BMA)



Mappa 5: Trend demografico aree omogenee (fonte: Istat)

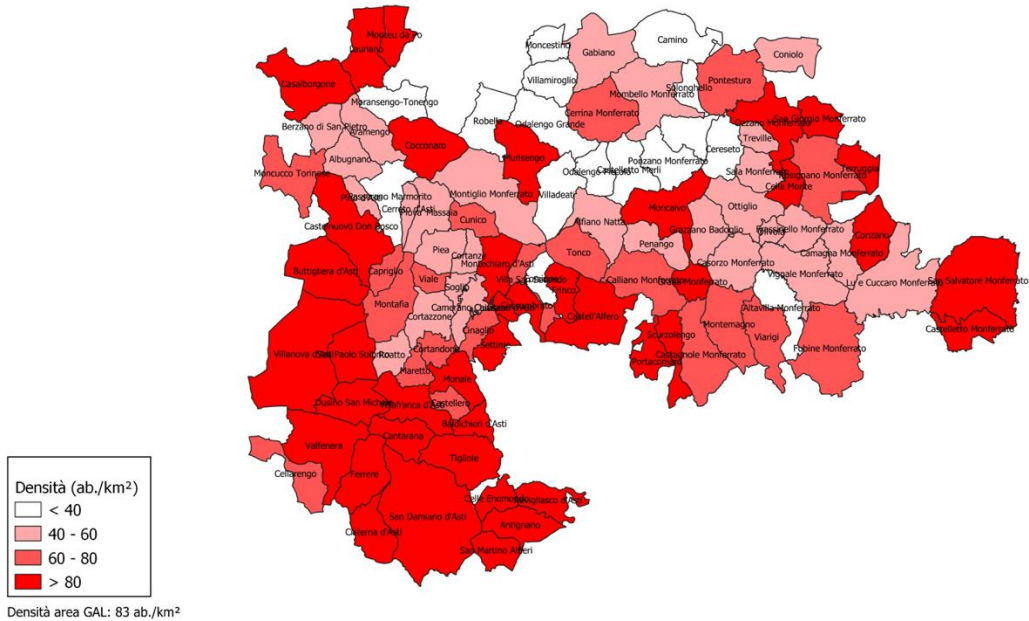


Mappa 6: Densità demografica 2021 (fonte: Istat)



Densità demografica (2021)

Fonte: Istat

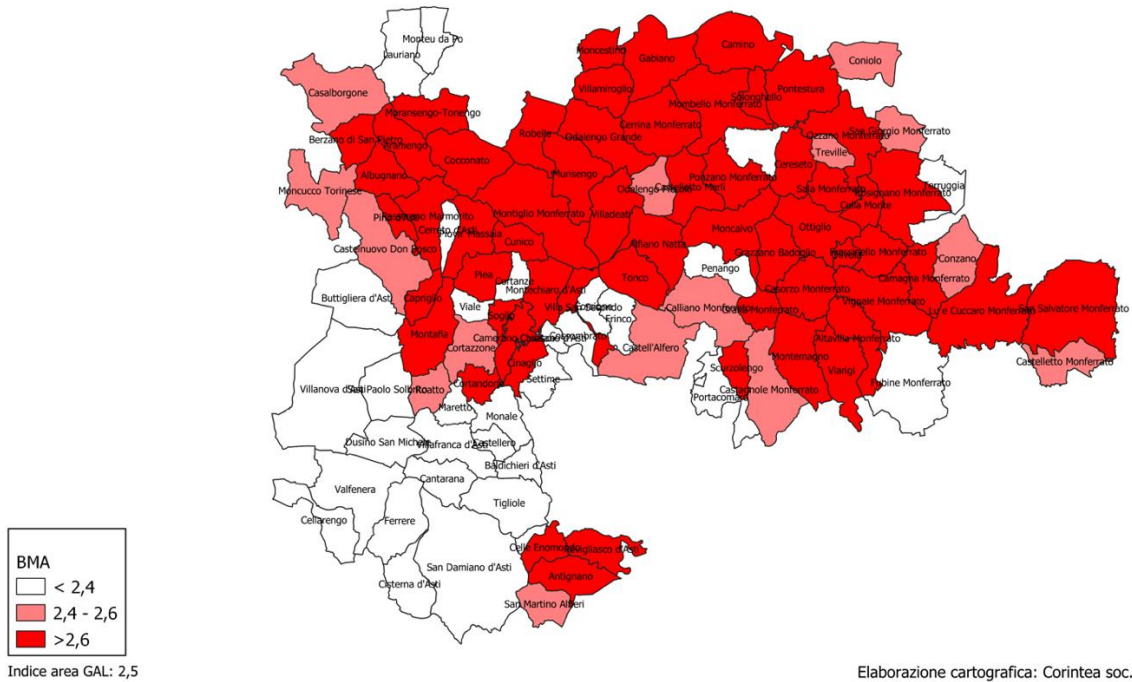


Mappa 7: Indice di vecchiaia 2021 (fonte: Istat)



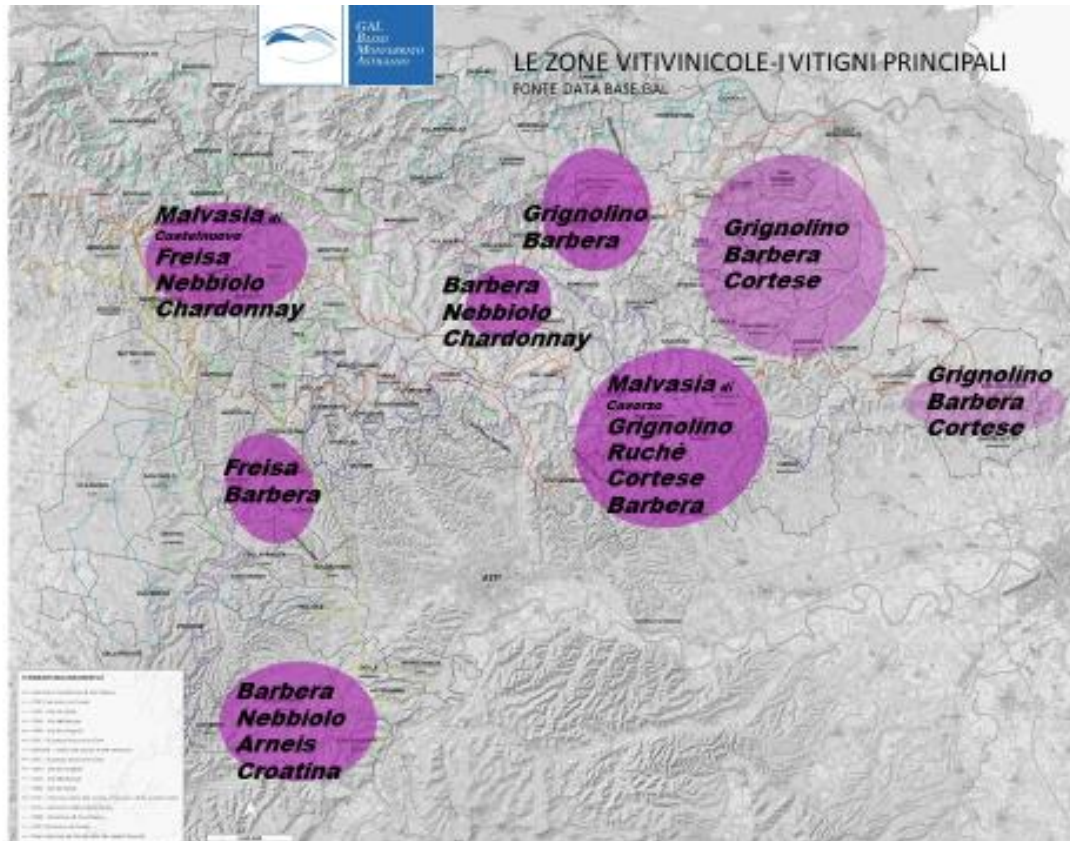
Indice di vecchiaia (2021)

Fonte: Istat

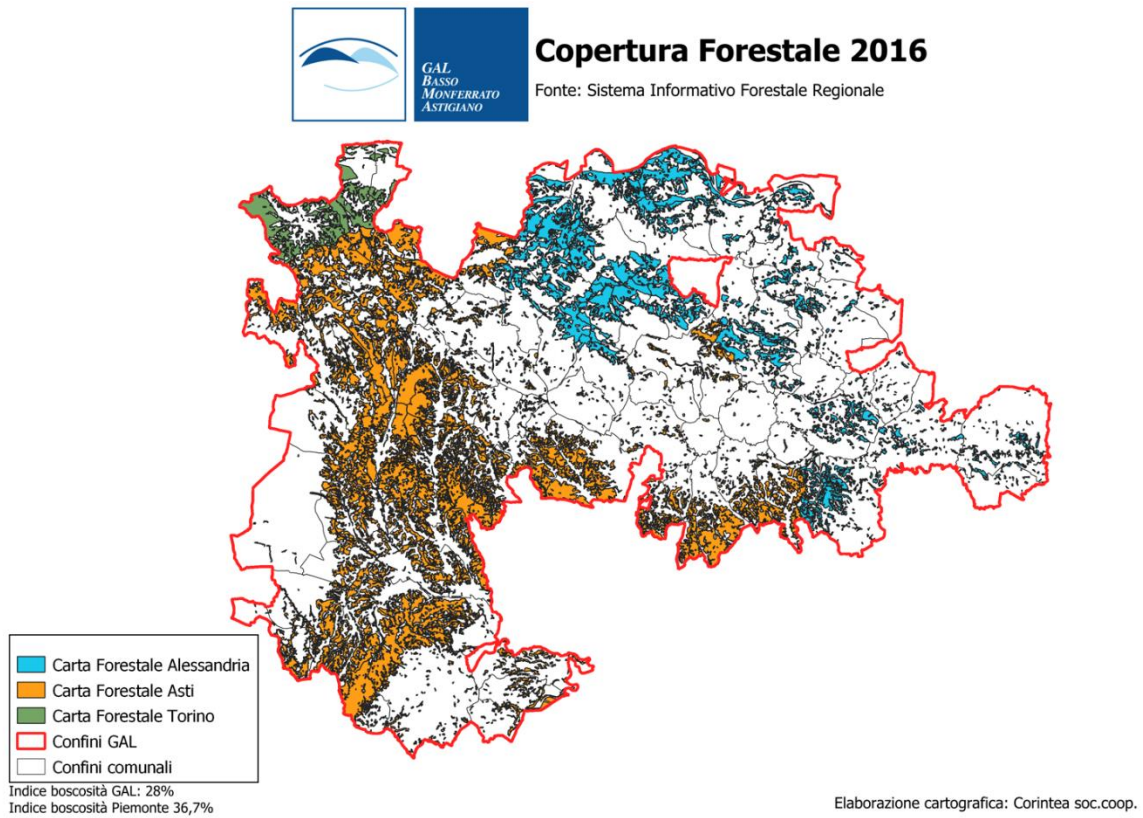


Elaborazione cartografica: Corintea soc.coop.

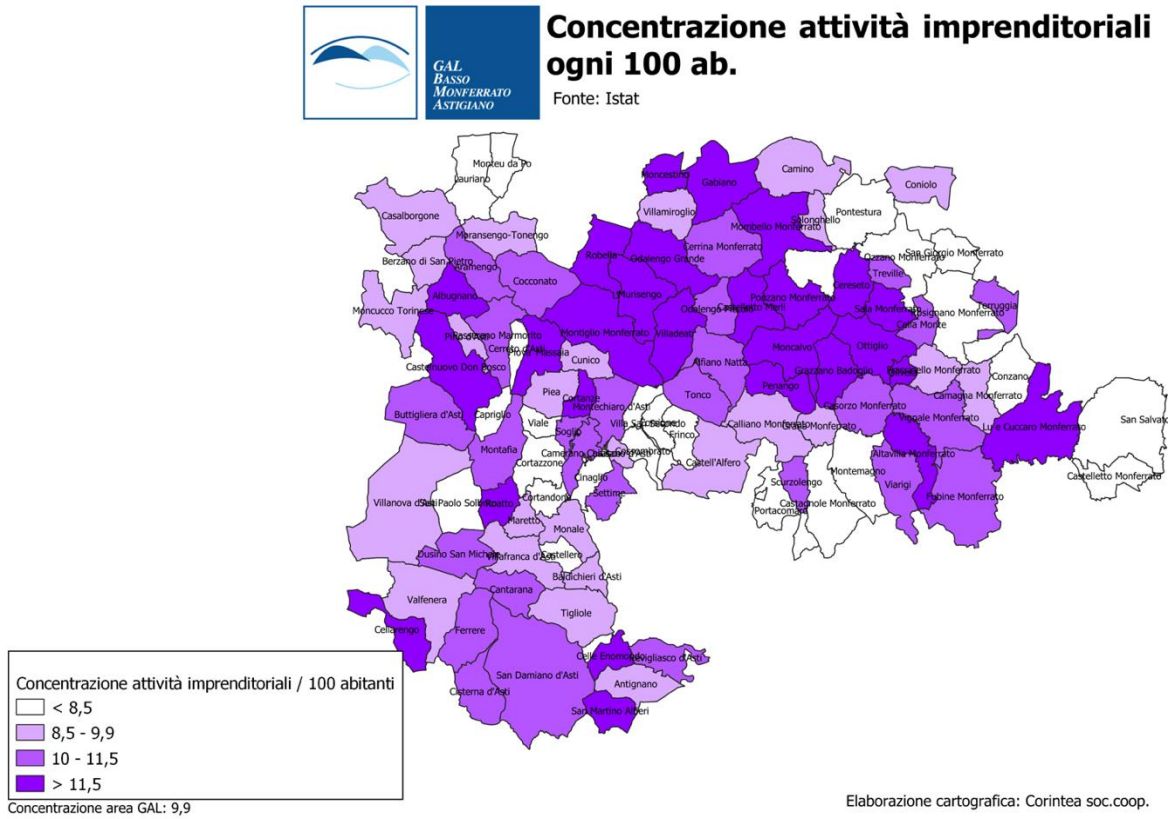
Mappa 8: Zone vitivinicole per vitigni principali (fonte: dati GAL BMA)



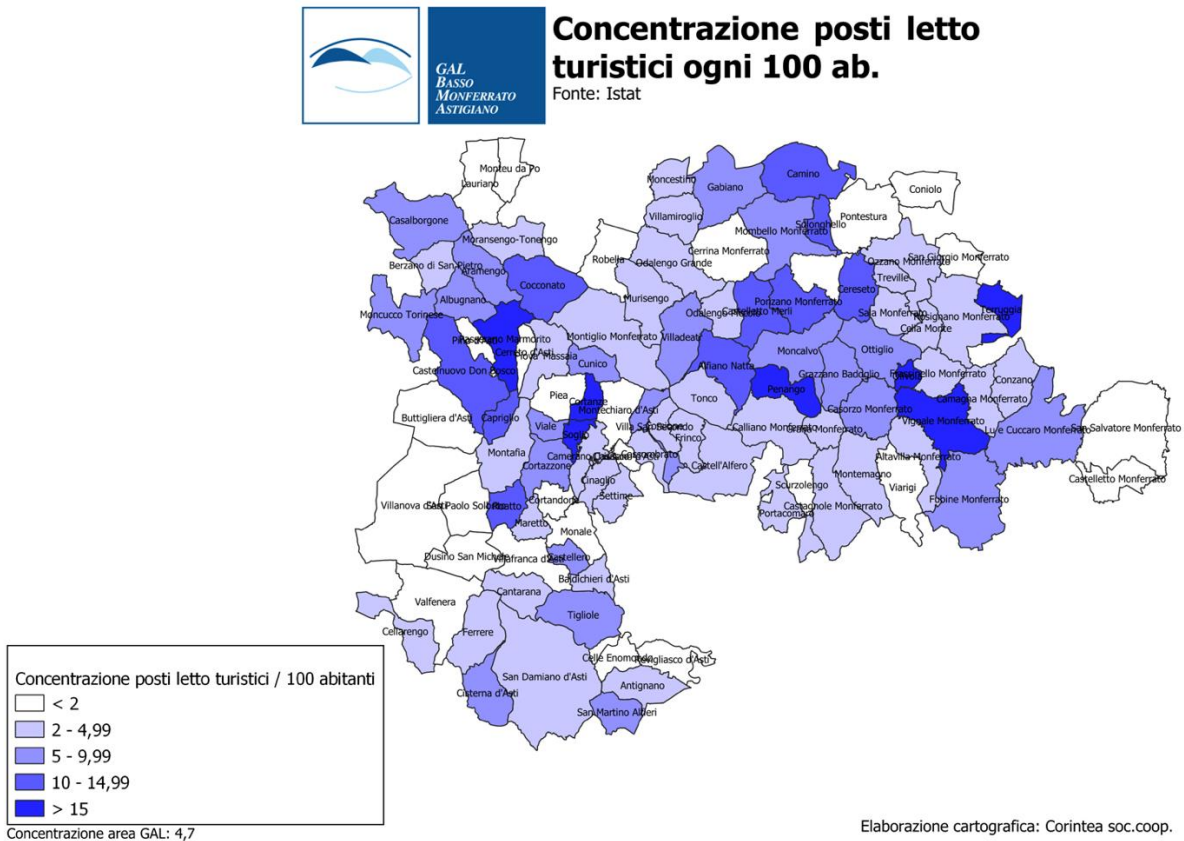
Mappa 9: Copertura forestale, 2016 (fonte: Sistema informativo forestale regionale, 2016)



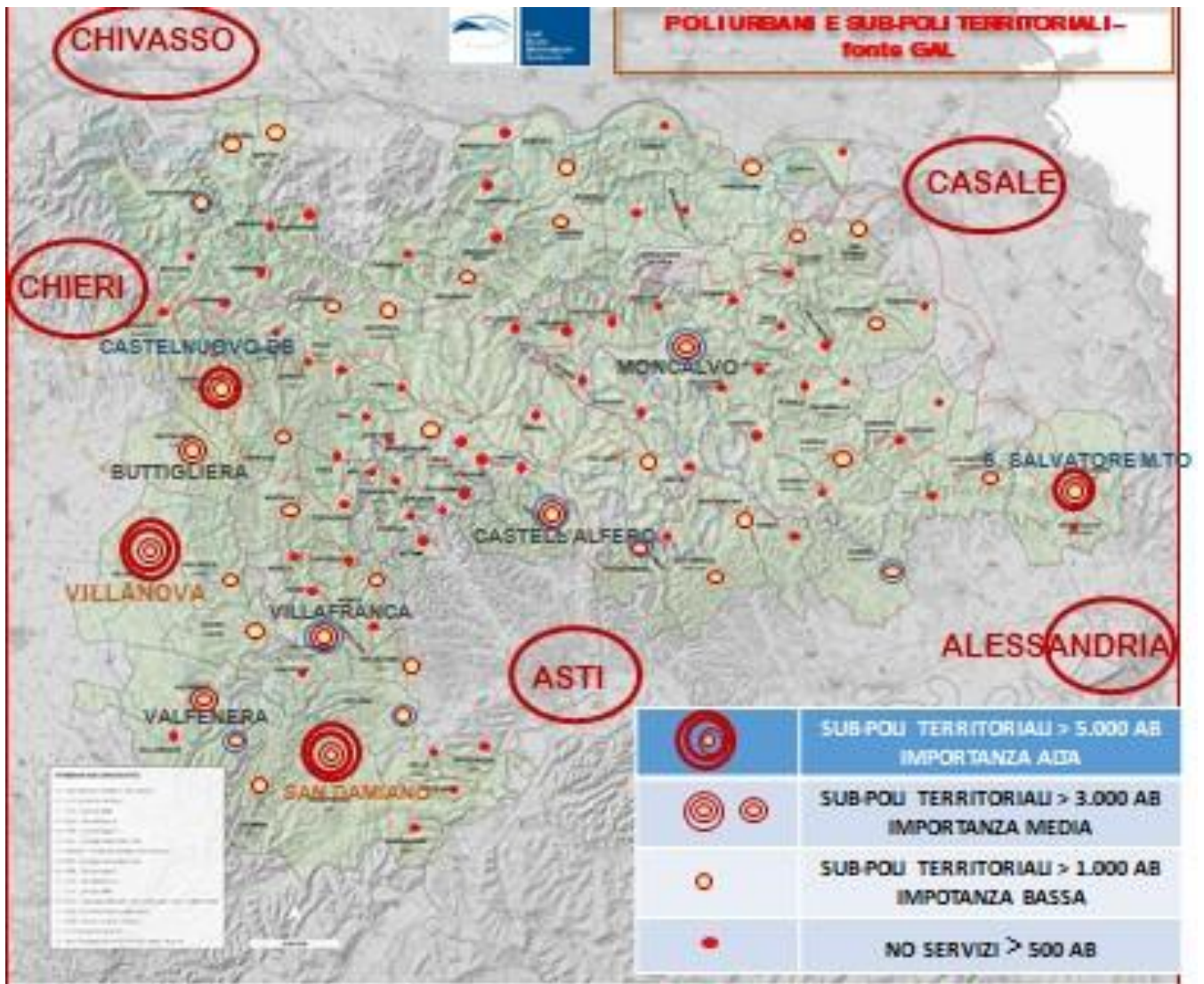
Mappa12 : Concentrazione attività imprenditoriali (fonte: Bando regionale)



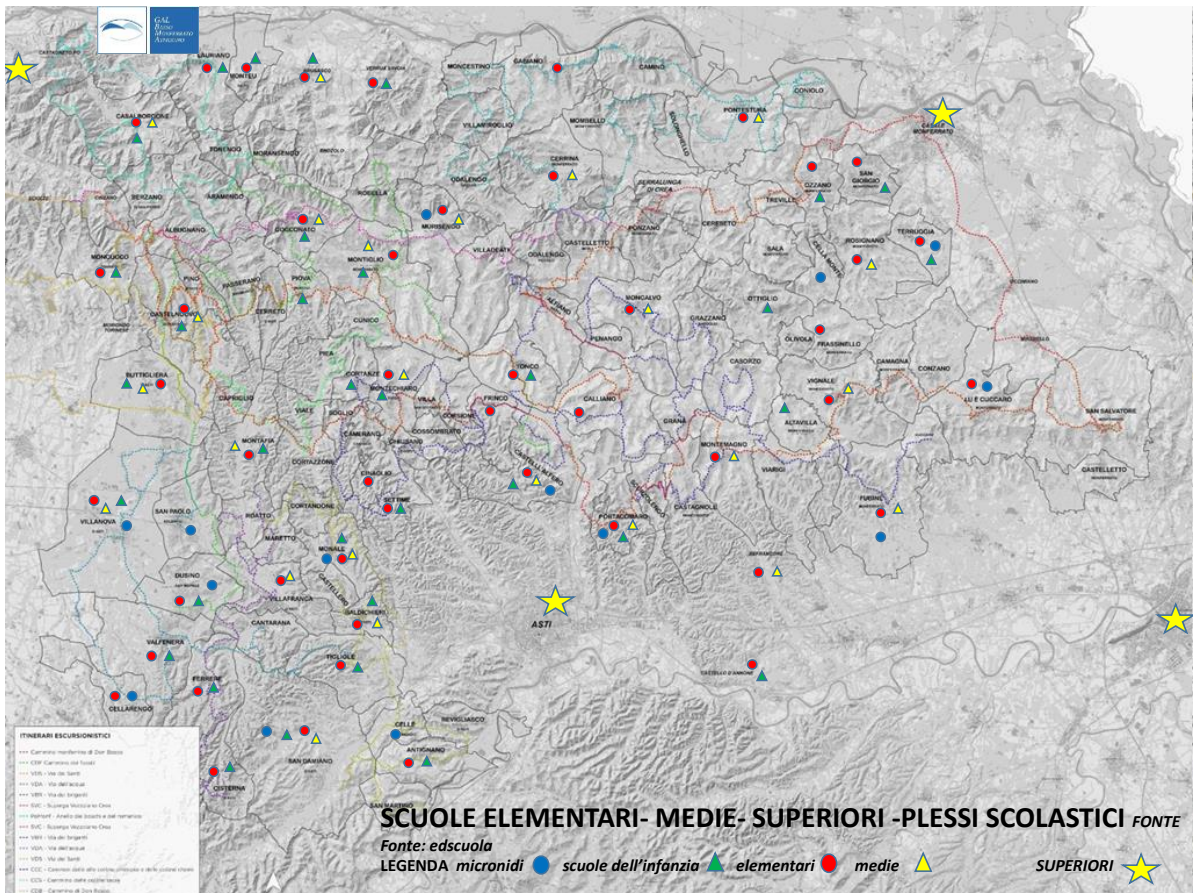
Mappa 13: Concentrazione posti letto turistici (fonte: Bando regionale)



Mappa 14: Carta dei poli e sub-poli territoriali (fonte: GAL BMA)

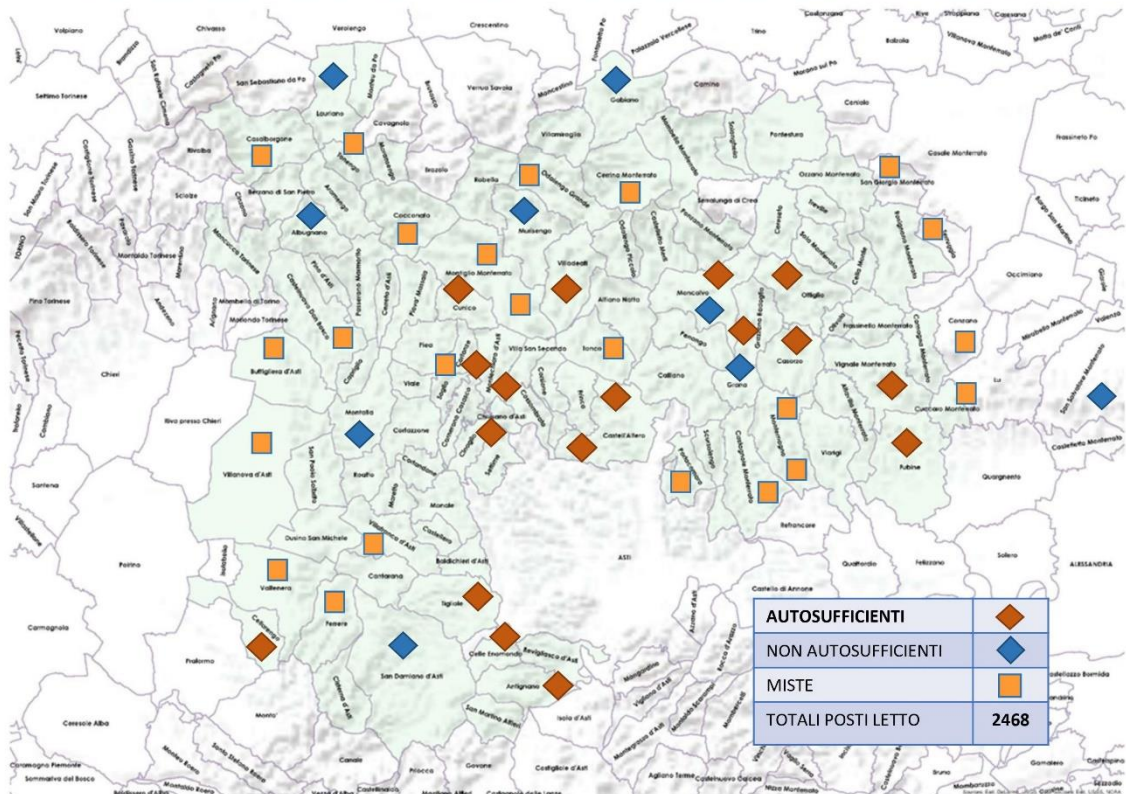


Mappa 15: SCUOLE

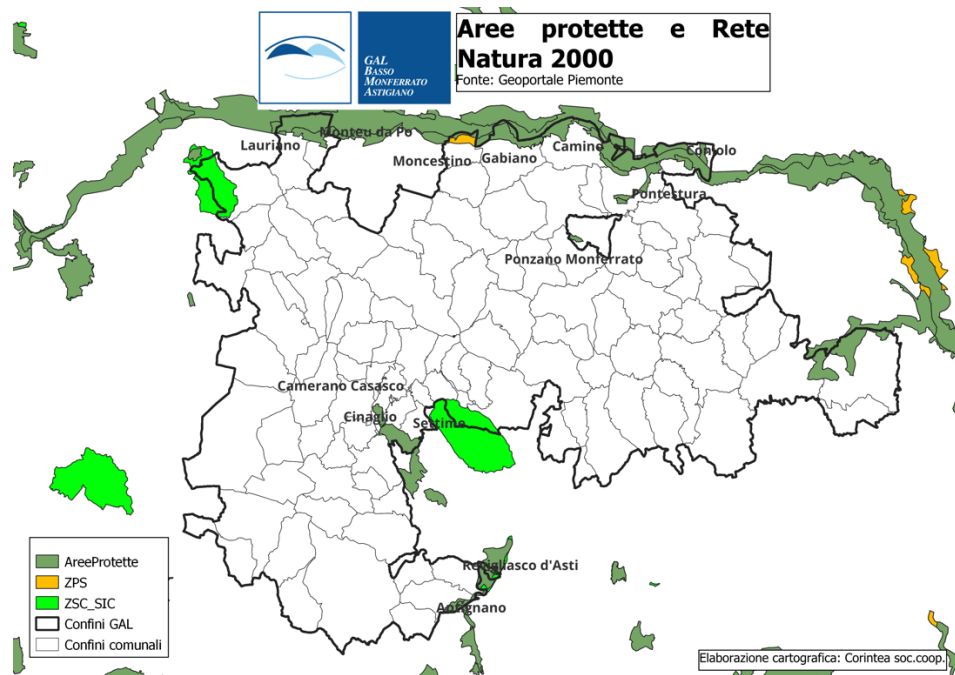


Mappa 16: Strutture per anziani

DISTRIBUZIONE STRUTTURE DI ACCOGLIENZA E CURA ANZIANI



Mappa 18: Aree protette e Rete Natura 2000 in area GAL (fonte: Geoportale Regione Piemonte)



Mappa 19: Il romanico in Monferrato

